

Vitamin D3

Nahrungsergänzungsmittel mit **Vitamin D**

Trägt zu einer normalen Funktion des **Immunsystems** bei und zur **Erhaltung normaler Knochen** bei

30 Schmelzfilme

Orangen-Geschmack

GLUTENFREI | LAKTOSEFREI | MIT SÜßUNGSMITTEL

Vitamin D3 IBSA ist ein Nahrungsergänzungsmittel mit **Vitamin D**.

Vitamin D ist von Natur aus nur in bestimmten Lebensmitteln wie Eiern, bestimmten fetten Fischen (Sardellen, Sardinen, Makrelen) und Molkereiprodukten enthalten. Der durchschnittliche Tagesbedarf an **Vitamin D** liegt bei etwa 1.000 bis 2.000 IE (Internationale Einheiten), abhängig von Faktoren wie Alter, Geschlecht, Körpergewicht, Schwangerschaft und Wechseljahren. Allerdings können nur 20-25 % (d. h. höchstens 300 IE) dieses Bedarfs allein durch die Ernährung gedeckt werden.

Die Hauptquelle für **Vitamin D** ist die UVB-vermittelte Synthese in der Haut, die stattfindet, wenn wir uns dem Sonnenlicht aussetzen; die Sonneneinstrahlung sollte eine Sonnenbestrahlung von mindestens 600-800 IE/Tag gewährleisten.

Klinische und epidemiologische Studien haben gezeigt, dass die tägliche Zufuhr aus der Nahrung und dem Sonnenlicht bei der Mehrheit der Bevölkerung noch nicht ausreicht, um einen ausreichenden **Vitamin-D**-Spiegel im Körper zu gewährleisten.

Vitamin D ist an mehreren Prozessen im menschlichen Körper beteiligt.

Vitamin D trägt zu einer normalen Aufnahme/Verwertung von Calcium und Phosphor bei, zu einem normalen Calciumspiegel im Blut und zur Erhaltung normaler Knochen bei. Dies kann bei Personen, die in dieser Hinsicht besonders gefährdet sind, wichtig sein, wie z. B. Frauen in den Wechseljahren, die häufig an Osteoporose leiden, einer altersbedingten Krankheit, bei der die Knochenbrüchigkeit zunimmt.

Es ist auch bekannt, dass **Vitamin D** zu einer normalen Funktion des Immunsystems beiträgt. Es ist daher wichtig, einen normalen Spiegel des Vitamins aufrechtzuerhalten, da bestimmte Lebensabschnitte einen Mangel begünstigen können.

Ein **Vitamin-D**-Mangel ist nicht nur auf physiologische Bedingungen zurückzuführen, sondern kann auch mit Gewohnheiten oder Lebensumständen zusammenhängen. Menschen, die zurückgezogen leben müssen und sich nicht lange im Freien aufhalten und dem Sonnenlicht aussetzen können – wie ältere Menschen – sind nicht in der Lage, **Vitamin D** zu synthetisieren und können einen niedrigen **Vitamin-D**-Spiegel aufweisen.

Vitamin D3 IBSA ist ein **Vitamin D**-Nahrungsergänzungsmittel, das zur Vorbeugung möglicher Mangelzustände dieses Nährstoffes eingesetzt werden kann.

Vitamin D3 IBSA ist als Schmelzfilm erhältlich, eine sehr einfache und praktische Form des Nahrungsergänzungsmittels:

- **muss nicht mit Wasser eingenommen werden**
- **löst sich in Sekunden auf, sobald es auf die Zunge gelegt wird**

Es kann **jederzeit und in jedem Zustand eingenommen werden**, auch von **Personen mit Schluckbeschwerden**, die bettlägerig sind oder sich in einem besonders schwachen Zustand befinden.

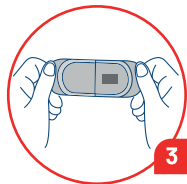
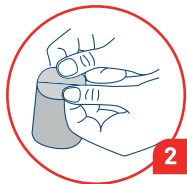
ZUTATEN

Maltodextrin, Feuchthaltemittel: Glycerin; Wasser, Süßungsmittel: Mannit; natives Olivenöl extra, Orangenaroma, Festigungsmittel: Polyvinylpyrrolidon-Vinylacetat-Copolymer; Antioxidationsmittel: Ascorbinsäure; Alpha-Tocopherol; Emulgator: Mono- und Diglyceride von Speisefettsäuren; Farbstoff: Eisenoxide und Eisenhydroxide; Emulgator: Polyoxyethylensorbitanmonooleat (Polysorbat 80); Süßungsmittel: Sucralose; Vitamin D (Cholecalciferol), Verdickungsmittel: Natriumalginat.

GEBRAUCHSANWEISUNG

1 Schmelzfilm pro Tag für mindestens 30 Tage, sofern Ihr Arzt nichts anderes empfiehlt.

Wichtig: Den Schmelzfilm nicht mit nassen Händen anfassen.
Befolgen Sie die Anweisungen auf den Abbildungen:



WARNHINWEISE

Das Verfallsdatum bezieht sich auf das Produkt, das ordnungsgemäß in einer intakten Verpackung gelagert wurde. Kühl und trocken lagern. Hitze, Licht und Temperaturschwankungen vermeiden.

Nahrungsergänzungsmittel sind kein Ersatz für eine ausgewogene und abwechslungsreiche Ernährung und eine gesunde Lebensweise. Die angegebene empfohlene tägliche Verzehrsmenge darf nicht überschritten werden. Außerhalb der Reichweite von kleinen Kindern lagern. Für Erwachsene bestimmt.

Hersteller:

IBSA Farmaceutici Italia S.r.l., Via Martiri di Cefalonia, 2 - 26900 Lodi - Italia
Produktionsanlage: Cassina de' Pecchi, via S.S. n.º 11, Padana Superiore Km 160 - 20051

IBSA hat unter Anwendung der IBSA FilmTec®-Technologie, eine neue Reihe von Nahrungsergänzungsmitteln in Form von Schmelzfilmen (ODF) entwickelt

Die neuen Formulierungen, die aus einem ultradünnen Streifen von geringer Größe (Dicke 50-150 µm) bestehen, **lösen sich in Sekundenschnelle auf**, sobald sie in den Mund genommen werden, und sorgen für eine schnelle Bioverfügbarkeit der Inhaltsstoffe.

IBSA-Nahrungsergänzungsmittel in Form von Schmelzfilmen sind auch eine **hervorragende Lösung für Menschen, die Schwierigkeiten beim Schlucken haben** und nicht die üblichen oralen Formen mit Wasser einnehmen können.

Entdecken Sie die Linie von IBSA-Nahrungsergänzungsmitteln mit IBSA FilmTec®-Technologie:

Vitamin D3 IBSA - 30 Schmelzfilme - Nahrungsergänzungsmittel Vitamin D. Vitamin D trägt zu einer normalen Funktion des **Immunsystems** und zur **Erhaltung normaler Knochen** bei.

Vitamin B12 IBSA - 30 Schmelzfilme - Nahrungsergänzungsmittel mit Vitamin B12.

Vitamin B12 trägt zu einem normalen **Energiestoffwechsel** bei.

Iron IBSA - 20 Schmelzfilme - Nahrungsergänzungsmittel mit Eisen. Eisen trägt einer normalen Bildung von roten **Blutkörperchen** und **Hämoglobin** bei.

Vitamin D3

Suplement diety zawierający **witaminę D**

Przyczynia się do prawidłowego funkcjonowania **układu odpornościowego** oraz do utrzymania **zdrowych kości**.

30 lametek ulegających rozpadowi w jamie ustnej

NIE ZAWIERA GLUTENU | NIE ZAWIERA LAKTOZY | ZAWIERA SUBSTANCJE SŁODZĄCE

Vitamin D3 IBSA to suplement diety zawierający **witaminę D**.

Średnie dzienne zapotrzebowane na **witaminę D** wynosi około 200 j.m. (jednostek międzynarodowych), czyli 5 µg. Jednak zalecenia dla populacji europejskiej są znacznie wyższe, tj. na poziomie 1 000–2 000 j.m., w zależności od czynników takich jak wiek, płeć, masa ciała, stan fizjologiczny, np. ciąża, menopauza. **Witamina D** jest naturalnie zawarta tylko w niektórych pokarmach, takich jak jaja, niektóre tłuste ryby (anchois, sardynki, makrele) i produkty nabiałowe. Jednak dieta pozwala na zaspokojenie tylko 20–25% (tzn. nie więcej niż 300 j.m.) tego zapotrzebowania.

Głównym źródłem **witaminy D** jest synteza, uruchamiana, gdy promienie słoneczne UVB oddziałują na skórę; ekspozycja na słońce powinna być na tyle duża, aby zapewnić podaż co najmniej 600–800 j.m. **witaminy D** na dobę.

W badaniach klinicznych i epidemiologicznych wykazano, że w przypadku większości populacji codzienna dawka witaminy syntetyzowana w wyniku ekspozycji na słońce i pochodząca z pożywienia jest niewystarczająca, aby zapewnić zalecany poziom **witaminy D** w organizmie.

Witamina D odgrywa rolę w różnych procesach w ludzkim organizmie.

Przyczynia się do prawidłowego wchłaniania i wykorzystania fosforu i wapnia przez nasz organizm, utrzymując prawidłowe stężenie wapnia we krwi i przyczyniając się również do utrzymania zdrowych kości. Jest to bardzo ważne, szczególnie w przypadku osób w podeszłym wieku, powyżej 60 roku życia.

Witamina D pomaga zmniejszyć ryzyko upadku związane z niestabilnością postawy i osłabieniem mięśni. Upadki są czynnikiem ryzyka złamań kości u osób obu płci w wieku 60 lat i starszych.

Wiadomo też, że **witamina D** przyczynia się do prawidłowego funkcjonowania układu odpornościowego.

Z tego względu jest ważne, aby utrzymać prawidłowy poziom tej witaminy w naszym organizmie, pamiętając o różnych etapach w życiu, w których wzrasta zapotrzebowanie na suplementację.

Zwiększone zapotrzebowanie na **witaminę D** nie tylko wiąże się z różnymi stanami fizjologicznymi, ale także może się wiązać z trybem życia lub szczególnymi okolicznościami. Osoby, które nie mogą wychodzić na dwór i wystawiać się na działanie światła słonecznego przez dłuższy czas – na przykład osoby w podeszłym wieku – nie są w stanie jej syntetyzować i mogą potrzebować dodatkowej suplementacji.

Vitamin D3 IBSA jest suplementem diety zawierającym **witaminę D**, który może być stosowany w celu zapobiegania potencjalnym niedoborom tego składnika odżywczego.

Vitamin D3 IBSA to suplement diety w postaci lametek rozpadających się w jamie ustnej, co stanowi bardzo prosty i praktyczny sposób przyjmowania suplementu:

- **nie trzeba ich popijać wodą,**
 - **rozpuszczają się na języku w ciągu kilku sekund,**
- dzięki temu produkt może być **przyjmowany w dowolnym momencie i przez osoby o różnych potrzebach**, także mające trudności z połykaniem bądź osłabione.

SKŁADNIKI

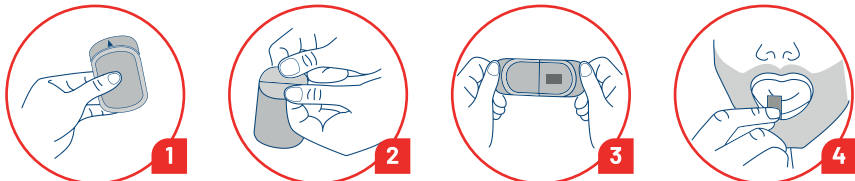
Maltodekstryna; Substancja utrzymująca wilgoć: Glicerol; Woda; Substancja słodząca: Mannitol; Oliwa z oliwek extra virgin; Aromat pomarańczowy; Substancja wiążąca: Kopolimer poliwinylpirolidonu-octanu winylu; Przeciwwutleniacze: Kwas askorbinowy; Alfatokoferol; Emulgator: Mono- i diglicerydy kwasów tłuszczowych; Barwniki: Tlenki i wodorotlenki żelaza; Emulgator: Monooleinian polioksyetylenosorbitolu; Substancja słodząca: Sukraloza; Witamina D3 (cholekalcyferol); Substancja zagęszczająca: Alginian sodu.

ZALECANE DZIENNE SPOŻYCIE

1 lamelka na dobę.

INSTRUKCJA UŻYCIA

Ważne: nie należy wyjmować lamelki z opakowania wilgotnymi rękami. Należy postępować według poniższej instrukcji:



OSTRZEŻENIA

Termin ważności dotyczy produktu prawidłowo przechowywanego w nienaruszonym opakowaniu. Unikaj ekspozycji na ciepło, światło i zmiany temperatury. Suplement diety nie może być stosowany jako substytut (zamiennik) zróżnicowanej diety. Nie należy przekraczać zalecanej porcji do spożycia w ciągu dnia. Przechowywać w sposób niedostępny dla małych dzieci.

Wytwórca:

IBSA Farmaceutici Italia S.r.l., Via Martiri di Cefalonia, 2 – 26900 Lodi, Włochy

Firma IBSA, wykorzystując technologię IBSA FilmTec®, opracowała nową linię suplementów diety w postaci lametek rozpadających się w jamie ustnej. Nowe preparaty, w postaci niewielkich, **bardzo cienkich lametek** (o grubości 50–150 µm), po umieszczeniu w jamie ustnej **rozpuszczają się w ciągu kilku sekund**, zapewniając szybką biodostępność składnika aktywnego. Suplementy diety IBSA w postaci lametek rozpadających się w jamie ustnej są **doskonałym rozwiązaniem** dla osób, które mają **trudności z połykaniem** i przyjmowaniem zwykłych preparatów doustnych z wodą.

Odkryj linię suplementów diety firmy IBSA z technologią IBSA FilmTec®:

Vitamin D3 IBSA – 30 lametek ulegających rozpadowi w jamie ustnej – suplement diety zawierający **witaminę D**. Pomaga w prawidłowym funkcjonowaniu **układu odpornościowego** i w utrzymaniu **zdrowych kości**.

Vitamin B12 IBSA – 30 lametek ulegających rozpadowi w jamie ustnej – suplement diety zawierający **witaminę B12**. Przyczynia się do utrzymania prawidłowego **metabolizmu energetycznego**.

Iron IBSA – 20 lametek ulegających rozpadowi w jamie ustnej – suplement diety zawierający **żelazo**. Żelazo przyczynia się do prawidłowego **powstawania krwinek czerwonych i hemoglobiny**.