

# Vitamin B12

Nahrungsergänzungsmittel mit **Vitamin B12**

Vitamin B12 trägt zu einem normalen **ENERGIESTOFFWECHSEL** bei

**30 Schmelzfilme**

Himbeergeschmack

**GLUTENFREI | LAKTOSEFREI | MIT SÜßUNGSMITTEL**

Vitamin B12 kommt in allen tierischen Lebensmitteln vor, wenn auch in sehr geringen Mengen. Es ist vor allem in Fleisch, Fisch, Leber, Milch und Eiern enthalten. In der Natur gibt es keine Pflanzen oder Gemüse, die genügend Vitamin B12 enthalten, um den täglichen Bedarf zu decken.

**Vitamin B12 IBSA** ist ein Nahrungsergänzungsmittel mit Vitamin B12.

Vitamin B12 trägt zur Verringerung von Müdigkeit und Ermüdung, zu einem normalen Energiestoffwechsel, zu einer normalen Funktion des Nervensystems und zu einer normalen psychischen Funktion bei.

**Vitamin B12 IBSA** ist in Form von Schmelzfilmen erhältlich, diese Form der Einnahme des Nahrungsergänzungsmittels ist sehr einfach und praktisch:

- **muss nicht mit Wasser eingenommen werden**
- **löst sich in Sekunden auf, sobald es auf die Zunge gelegt wird**

Es kann **jederzeit und in jedem Zustand eingenommen werden**, auch von **Personen mit Schluckbeschwerden**, die bettlägerig sind oder sich in einem besonders schwachen Zustand befinden.

## ZUTATEN

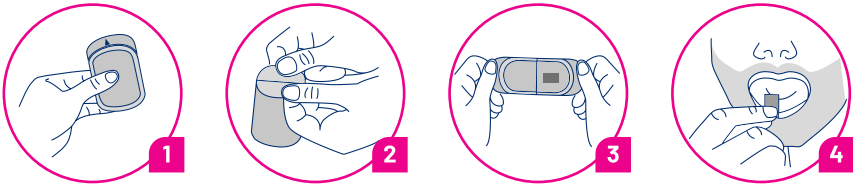
Maltodextrin; Wasser; Feuchthaltemittel: Glycerin, Sorbit; Himbeergeschmack; Festigungsmittel: Polyvinylpyrrolidon-Vinylacetat-Copolymer; Emulgatoren: Mono- und Diglyceride von Speisefettsäuren, Polyoxyethylensorbitanmonooleat (Polysorbat 80); Vitamin B12 (Cyanocobalamin); Süßungsmittel: Sucralose.

## GEBRAUCHSANWEISUNG

1 Schmelzfilm pro Tag für mindestens 30 Tage, sofern Ihr Arzt nichts anderes empfiehlt.

Wichtig: Den Schmelzfilm nicht mit nassen Händen anfassen.

Befolgen Sie die Anweisungen auf den Abbildungen



## WARNHINWEISE

Das Verfallsdatum bezieht sich auf das Produkt, das ordnungsgemäß in einer intakten Verpackung gelagert wurde. An einem kühlen und trockenen Ort aufbewahren und Hitze, Licht und Temperaturschwankungen vermeiden.

Nahrungsergänzungsmittel sind kein Ersatz für eine ausgewogene und abwechslungsreiche Ernährung und eine gesunde Lebensweise. Die angegebene empfohlene tägliche Verzehrsmenge darf nicht überschritten werden. Außerhalb der Reichweite von kleinen Kindern lagern. Für Erwachsene bestimmt.

## Hersteller:

IBSA Farmaceutici Italia S.r.l., Via Martiri di Cefalonia, 2 - 26900 Lodi - Italia  
Produktionsanlage: Cassina de' Pecchi, via S.S. n.º 11, Padana Superiore Km 160 - 20051

**IBSA hat unter Anwendung der IBSA FilmTec®-Technologie, eine neue Reihe von Nahrungsergänzungsmitteln in Form von Schmelzfilmen (ODF) entwickelt.**

Die neuen Formulierungen, die aus einem **ultradünnen Streifen** von geringer Größe (Dicke 50-150 µm) bestehen, **lösen sich in Sekundenschnelle auf**, sobald sie in den Mund genommen werden, und sorgen für eine schnelle Bioverfügbarkeit der Inhaltsstoffe.

IBSA-Nahrungsergänzungsmittel in Form von Schmelzfilmen sind auch eine **hervorragende Lösung** für **Menschen, die Schwierigkeiten beim Schlucken haben** und die üblichen oralen Formen mit Wasser einnehmen.

**Entdecken Sie die Linie von IBSA-Nahrungsergänzungsmitteln mit IBSA FilmTec®-Technologie:**

**Vitamin D3 IBSA** - 30 Schmelzfilme - Nahrungsergänzungsmittel Vitamin D.

Vitamin D trägt zu einer normalen Funktion des **Immunsystems** und zur **Erhaltung normaler Knochen** bei

**Vitamin B12 IBSA** - 30 Schmelzfilme - Nahrungsergänzungsmittel mit Vitamin B12.

Vitamin B12 trägt zu einem normalen **Energiestoffwechsel** bei.

**Iron IBSA** - 20 Schmelzfilme - Nahrungsergänzungsmittel mit Eisen.

Eisen trägt zur normalen Bildung von **roten Blutkörperchen** und **Hämoglobin** bei.

[www.vitaminb12ibsa.com](http://www.vitaminb12ibsa.com)



# Vitamin B12

Suplement diety zawierający **witaminę B12**

ZAWIERA SUBSTANCJE SŁODZĄCE

Witamina B12 przyczynia się do utrzymania prawidłowego METABOLIZMU ENERGETYCZNEGO

**30 lametek ulegających rozpadowi w jamie ustnej**

Smak malinowy

NIE ZAWIERA GLUTENU

NIE ZAWIERA LAKTOZY

**Witamina B12** występuje we wszystkich produktach spożywczych pochodzenia zwierzęcego, choć w niewielkich ilościach. W szczególności występuje w mięsie, rybach, wątrobie, mleku i jajach.

Produkty roślinne nie zawierają albo zawierają mało witaminy B12, dlatego osoby unikające spożywania produktów mięsnych powinny suplementować witaminę B12.

**Vitamin B12 IBSA to suplement diety zawierający witaminę B12.**

Witamina B12 przyczynia się do zmniejszenia uczucia zmęczenia i znużenia oraz prawidłowego metabolizmu energetycznego; przyczynia się również do utrzymania prawidłowego metabolizmu energetycznego i zachowania prawidłowych funkcji psychologicznych.

**Vitamin B12 IBSA** jest dostępna w postaci lametek rozpadających się w jamie ustnej, co stanowi bardzo prosty i praktyczny sposób przyjmowania suplementu:

- **nie trzeba ich popijać wodą,**
- **rozpuszczają się na języku w ciągu kilku sekund.**

Produkt może być **przyjmowany w dowolnym momencie** i również **przez osoby mające trudności z połykaniem**, obłożnie chore lub będące w stanach znacznego osłabienia.

## SKŁADNIKI

Maltodekstryna; Woda; Substancje utrzymujące wilgoć: Gliceryna, Sorbitol; smak malinowy; Utwardzacz: kopolimer poliwinylpirolidonu i octanu winylu; Emulgator: Mono- i diglicerydy kwasów tłuszczowych, Monooleinian polioksyetylenosorbitanu (polisorbat 80); Witamina B12 (cyjanokobalamina); Słodzik: Sukraloza.

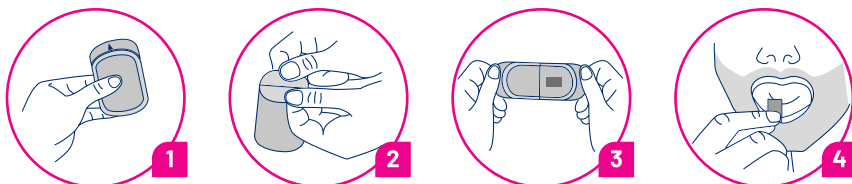
## ZALECANE DZIENNE SPOŻYCIE

1 lamelka na dobę.

## INSTRUKCJA UŻYCIA

Ważne: nie należy wyjmować lamelki z opakowania wilgotnymi rękami.

Należy postępować według poniższej instrukcji:



## OSTRZEŻENIA

Data ważności odnosi się do produktu prawidłowo przechowywanego w nienaruszonym opakowaniu. Przechowywać w chłodnym i suchym miejscu. Chronić przed światłem i wilgocią. Suplement diety nie może być stosowany jako substytut (zamiennik) zróżnicowanej diety. Nie należy przekraczać zalecanej porcji do spożycia w ciągu dnia. Przechowywać w sposób niedostępny dla małych dzieci.

## Wytwórca:

IBSA Farmaceutici Italia S.r.l., Via Martiri di Cefalonia, 2 – 26900 Lodi, Włochy.

**Firma IBSA, wykorzystując technologię IBSA FilmTec®, opracowała nową linię suplementów diety w postaci lametek rozpadających się w jamie ustnej.** Nowe preparaty, w postaci niewielkich, **bardzo cienkich lametek** (o grubości 50-150 µm), po umieszczeniu w jamie ustnej **rozpuszczają się w ciągu kilku sekund**, zapewniając szybką biodostępność składnika aktywnego.

Suplementy diety IBSA w postaci lametek rozpadających się w jamie ustnej są **doskonałym rozwiązaniem** dla osób, które mają **trudności z połykaniem** i przyjmowaniem zwykłych preparatów doustnych z wodą.

## Odkryj linię suplementów diety firmy IBSA z technologią IBSA FilmTec®:

**Vitamin D3 IBSA** – 30 lametek ulegających rozpadowi w jamie ustnej – suplement diety zawierający witaminę D. Pomaga w prawidłowym funkcjonowaniu **układu odpornościowego** i w utrzymaniu **zdrowych kości**.

**Vitamin B12 IBSA** – 30 lametek ulegających rozpadowi w jamie ustnej – suplement diety zawierający witaminę B12. Przyczynia się do utrzymania prawidłowego **metabolizmu energetycznego**.

**Iron IBSA** – 20 lametek ulegających rozpadowi w jamie ustnej – suplement diety zawierający żelazo. Żelazo przyczynia się do **prawidłowego powstawania krwinek czerwonych i hemoglobiny**.

[www.vitaminb12ibsa.com](http://www.vitaminb12ibsa.com)



5000005300 Rev.01